

## Fiche produit



## Pro

- *Dédiée et modulaire*
- *Volumes de 1 à 50 000 Go*

La solution **Kiwi Pro** a été spécialement conçue pour répondre aux besoins les plus exigeants en terme de fiabilité et de performance, avec une **capacité de traitement optimale pour des volumes de 100 Go à jusqu'à 50 000 Go.**



### Kiwi Pro en quelques mots

- **Votre plateforme de sauvegarde dédiée, jusqu'à 50 To**
- **Hébergement** en salle blanche ou dans vos locaux
- Environnements **Windows, Mac** ou **Linux**
- Sauvegarde de vos **postes nomades** et **sites distants**
- **Cryptage AES 256 bits**
- Technologie **incrémental octet**
- **Déduplication** à la source
- **Interface utilisateur conviviale** pour une autonomie complète
- **Supervision centralisée** par interface d'administration web
- **Réplication** possible en option





L'intelligence de  
la sauvegarde

## Les avantages client

### Sauvegardes sécurisées :

**Cryptage des données** (SSL 256 bits) lors du transfert grâce à un **tunnel ssl**. Sur les serveurs, les données sont fragmentées puis encodées pour garantir la **confidentialité**.

**Duplication automatique en 2 copies (optionnel)** grâce à un **stockage en cluster** (serveurs interconnectés installés sur des sites distants). Cette double sauvegarde permet de pallier un sinistre éventuel sur l'un des serveurs, l'autre élément du cluster prenant immédiatement le relai **sans aucune interruption de service pour l'utilisateur**.

### Sauvegardes économiques

Incrémental  
octet

**Taux de transfert journalier inférieur à 1% du volume total** (moyenne constatée) : la technologie de **l'incrémental octet** permet de ne traiter que les fichiers modifiés et de ne transférer que les **modifications réalisées** par les utilisateurs.

Contre 15 % avec  
l'incrémental  
simple

**Versioning des fichiers** : le stockage de ces différentiels permet de reconstituer les fichiers sauvegardés dans l'état exact où ils se trouvaient à la fin de chacun des **90 derniers jours**. Cette fonction est paramétrable en durée et par contrat par l'administrateur .

➔ Par expérience, le **volume total des 90 derniers jours ne dépasse pas le volume source client**.

### Sauvegardes intelligentes

Déduplication à  
la source

**1 même fichier n'est stocké qu'1 fois** grâce à la technologie de **déduplication à la source** qui permet de vérifier l'existence de fichiers en double sur l'ensemble des postes clients, même si ceux-ci ont été renommés. Grâce à cette « Green » technologie, le **volume stocké et les transferts quotidiens sont limités au strict minimum**.

**Paramétrage poste par poste** des données à sauvegarder, avec un **nombre de postes sauvegardés illimité**.



L'intelligence de la sauvegarde

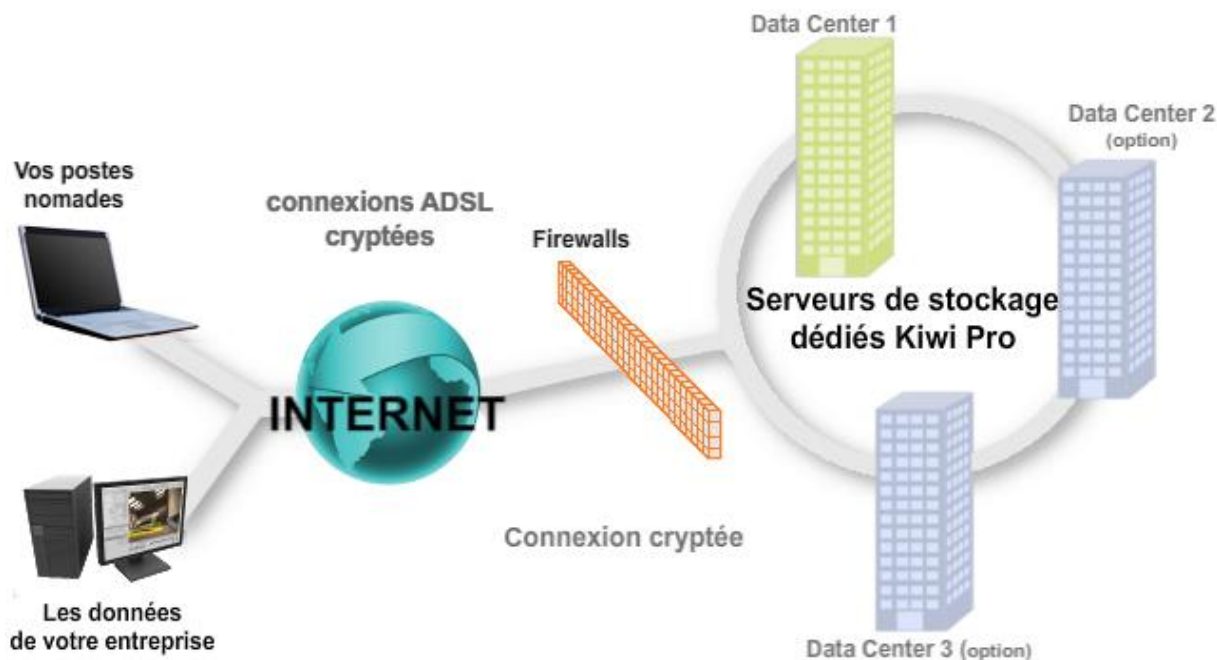
## Sauvegardes ergonomiques

**Planification des sauvegardes** effectuée à la fréquence et au moment souhaité, de façon **automatique** (en règle générale, une sauvegarde journalière qui s'effectue de nuit, au moment où les ordinateurs et les réseaux sont disponibles).

**Interface graphique** intuitive et très simple d'utilisation permettant aux utilisateurs de **gérer eux-mêmes la restauration des fichiers** qu'ils souhaitent récupérer. Cette fonction représente un gain de temps non négligeable pour l'administrateur du réseau et pour les collaborateurs. (voir des fonctionnalités en annexe)

**Interface de gestion pour l'administrateur** très complète, permettant de gérer et superviser les postes sauvegardés. (voir détail des fonctionnalités en annexe)

Administration centralisée



## Préconisations techniques

**Serveurs** basiques en raid5 avec un système d'exploitation Linux

**Bande passante** : 1 Mo montant par tranche de 250 Go de volume source à sauvegarder



L'intelligence de  
la sauvegarde

## Services inclus dans la prestation

---

### Le logiciel client Kiwi Backup

---

Page | 4

Ce produit sous licence est installé sur chaque poste ou serveur que vous désirez sauvegarder. Il vous permet de définir les données à sauvegarder et de les restaurer directement à l'emplacement d'origine ou à tout autre endroit de votre choix.

Voir détail des fonctionnalités en annexe.

### L'interface de gestion « administrateur » Kiwi Backup

---

Cette application web permet de suivre l'activité des différents postes de façon synthétique.

Voir détail des fonctionnalités en annexe.

### Installation, mise en main et formation à l'utilisation

---

**L'installation** sur vos serveurs peut se faire en ligne ou dans nos locaux et livrés chez vous après configuration.

**La mise en main et la formation** pourront se faire dans nos locaux à Mulhouse ou sur site. Elles sont prévues sur une journée.

### Assistance téléphonique au 03 89 333 885

---

Notre service d'assistance téléphonique est à votre disposition du **lundi au vendredi**, de **8h30 à 12h** et de **14h à 18h** pour répondre à vos questions et vous aider, le cas échéant, lors de l'installation et de la prise en main du logiciel client.

### Support technique

---

Nous mettons à votre disposition un **système de gestion de ticket**. Pour tout incident ou question, vous pouvez saisir directement votre demande dans un ticket. Nous nous engageons à y répondre dans **les plus brefs délais**. Chaque ticket pourra être commenté en fonction des réponses apportées et constituera à la fois un moyen de communication rapide et efficace et un **historique du traitement de votre demande**.

[Support Kiwi](#)



L'intelligence de  
la sauvegarde

## Maintenances et évolutions logicielles

**Un contrat de maintenance entre votre société et Kiwi backup**

**vous garantit la maintenance de votre serveur.**

**Ce contrat a pour objet la maintenance préventive, curative et évolutive.**

**Il est précisé que ce contrat ne comprend pas la maintenance matérielle.**

### Maintenance préventive

Elle consiste en une ou deux connexion(s) par an sur votre serveur, afin de contrôler l'application et leur bonne utilisation.

Un entretien logiciel lors de cette intervention consistera à éliminer des fichiers temporaires et inutiles, à réorganiser et optimiser les systèmes.

Elle permet également de sécuriser l'installation puisqu'elle inclut toutes les mises à jour système nécessaires à son bon fonctionnement.

### Maintenance curative

Elle sera appliquée dans la mesure où le système présente des anomalies de fonctionnement.

Elle comprend :

- l'assistance téléphonique où le client suit les indications données par téléphone,
- l'intervention par connexion distante au serveur
- le suivi des demandes par ticket via le système Support Kiwi

### Maintenance évolutive

Elle comprend :

- les améliorations liées aux évolutions de l'environnement technique ou de la normalisation
- l'installation de nouvelles fonctionnalités, mises à jour logicielles
- la mise à jour des sécurités

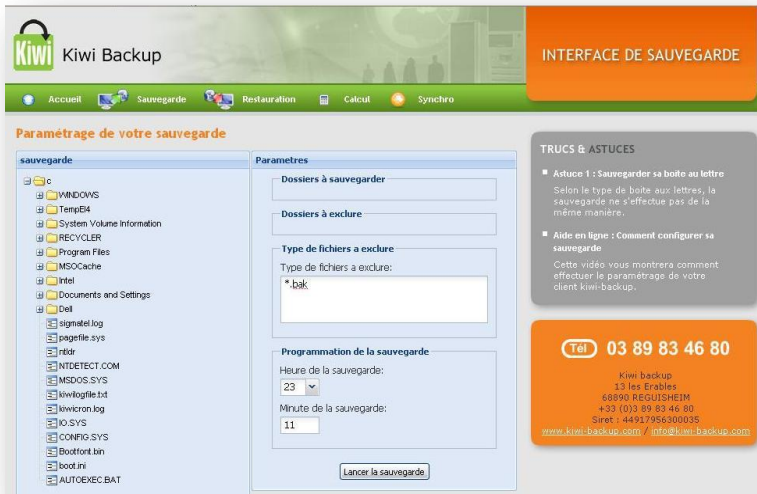
### Monitoring de la sauvegarde Kiwi backup

Nous assurons le monitoring de votre serveur (quelques exemples en annexe) et surveillons ainsi l'activité des machines, les dépassements de capacité, etc.



L'intelligence de la sauvegarde

## Quelques fonctionnalités du logiciel client Kiwi Backup

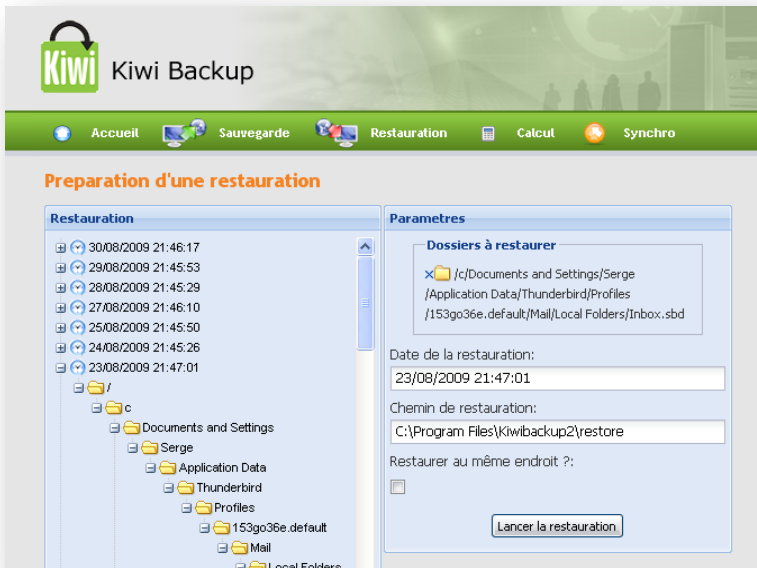


### Sélection des répertoires et fichiers à sauvegarder

Dans l'onglet « Sauvegarde », il suffit de « glisser-déposer » (drag and drop) les répertoires et fichiers que vous voulez sauvegarder dans la fenêtre « Dossiers à sauvegarder ».

### Définition de l'heure de sauvegarde

Vous indiquez simplement l'heure de sauvegarde voulue dans la fenêtre « programmation de la sauvegarde ». Même l'interface fermée, un service Windows lancera la sauvegarde à l'heure choisie.



### Restauration des fichiers

Pour restaurer un fichier, depuis l'onglet restauration, il suffit de sélectionner les répertoires et fichiers que vous voulez restaurer, et les « glisser-déposer » (drag and drop) dans la fenêtre «Dossiers à restaurer».

### Sauvegarde des fichiers ouverts

Utilisation des fonctions « Windows Shadow Copy » (VSS)



L'intelligence de la sauvegarde

# Les fonctionnalités de l'interface de gestion « administrateur »

**OCEANE-MAISON (231)**  
 Date d'enregistrement : 27/08/2008  
 Kkey : GaTB116y7 **Clef d'identification**  
 Historique : 90 jours  
 Alerte de sauvegarde  
 Alerte de non-sauvegarde

**Dernière sauvegarde le 28/08/2008**  
 8.7 Go sauvegardé(s)  
[Voir les statistiques](#)  
[Voir les logs](#)

Vous avez la possibilité de paramétrer :

- l'adresse IP de votre serveur
- les adresses email pour les alertes
- les alertes de non sauvegarde
- les confirmations de sauvegarde
- les volumes alloués à chaque poste

**Statistiques**

Date / Heure	Machete	Volume analysé	Volume transféré	Ratio	Temps de sauvegarde	Temps de transfert	Versión client
<b>26/08/2008</b>							
26/08/2008 09:50:36	Carole TEST kiwi	420,25 Mo	0 Mo	0 %	1 min 41 sec	0 min 0 sec	2.0.729
<b>27/08/2008</b>							
27/08/2008 23:10:05	Carole TEST kiwi	0 Mo	0 Mo	0 %	0 min 0 sec	0 min 0 sec	2.0.729
27/08/2008 12:18:25	Huguette TEST kiwi	9 499,09 Mo	8,13 Mo	0,09 %	1 min 37 sec	0 min 29 sec	2.0.729
27/08/2008 11:26:05	Serge TEST kiwi	1 130,05 Mo	0 Mo	0 %	0 min 4 sec	0 min 1 sec	2.0.729
<b>26/08/2008</b>							
26/08/2008 12:18:51	Huguette TEST kiwi	9 499,09 Mo	9,09 Mo	0,1 %	1 min 38 sec	0 min 25 sec	2.0.729

Vous avez une vision complète sur :

- la date de la dernière sauvegarde
- les statistiques du poste
- les logs du poste
- le volume réellement sauvegardé du poste
- l'état du volume par rapport à son contrat

**NAISSANCE - PINKDEV**  
 97%  
 Clé de contrat : Ye1gKcx80i  
 Email : support@pinkdev.fr  
 Espace alloué : 19 Go  
 Nbre de machines alloué : 999

**17.9 Go occupé(s)**  
**1 machine(s) sauvegardée(s)**

**Sauvegardes en cours**

« Début » « Préc. » 1 2

**Kiwi / CAROLE - SERGE**  
 Sauvegarde débuté le 31/08/2009 09:26:49 (2 h, 18 min et 42 sec)  
**gaierror: (11001, 'getaddrinfo failed')**

« Début » « Préc. » 1 2



L'intelligence de la sauvegarde

# Quelques graphes de monitoring

