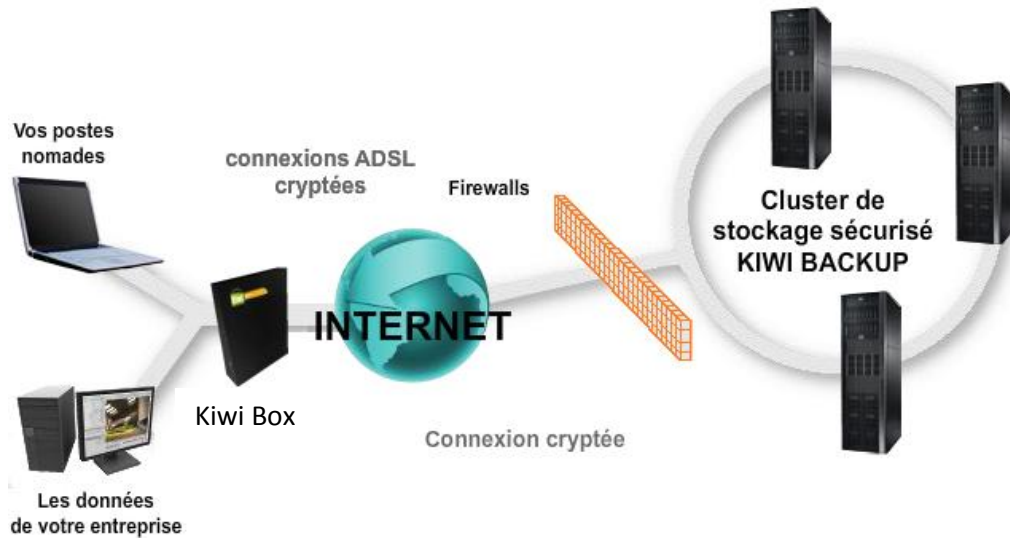


# Fiche produit



La solution **Kiwi Box** a été spécialement conçue pour répondre aux besoins les plus exigeants en termes de fiabilité et de performance, avec une **capacité de traitement optimale pour des volumes allant jusqu'à 250 Go**.

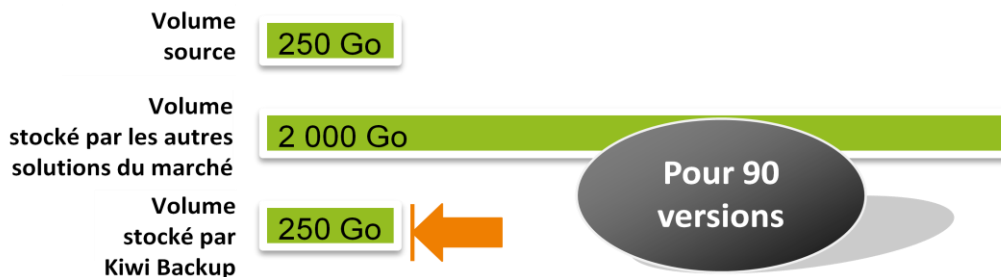


**KiwiBox**

## Solution 100% tranquillité

- ✓ **Stockage de 90 jours d'historique** sans dépasser le **volume initial** – fonction paramétrable
- ✓ Sauvegarde des **fichiers ouverts, des postes fixes et nomades**
- ✓ Sauvegarde en **incrémental octet** (taux de transfert journalier inf. à 1%)
- ✓ Utilisation de la **bande passante** réduite au **minimum** nécessaire

**Equivalent volume env. 2 000 Go**





L'intelligence de  
la sauvegarde

## Les avantages client

### Sauvegardes sécurisées :

**Cryptage des données** (AES 256 bits) lors du transfert grâce à un tunnel ssl. Sur les serveurs, les données sont fragmentées puis encodées pour garantir la **confidentialité**.

**Réplication « Box to Cloud » disponible en option** grâce à un stockage sur la plateforme Kiwi Backup (groupe de serveurs interconnectés et physiquement placés sur des sites distants). Cette externalisation de la sauvegarde permet de pallier d'éventuels incidents survenant sur le lieu de stockage de la box, la plateforme Kiwi Backup prenant immédiatement le relai **sans aucune interruption de service pour l'utilisateur**.

Page | 2

### Sauvegardes économiques

Contre 15 % avec  
l'incrémental  
simple

**Taux de transfert journalier inférieur à 1% du volume total** : la technologie de l'incrémental octet permet de ne traiter que les fichiers modifiés et de ne transférer que les **modifications réalisées** par les utilisateurs.

**Versioning des fichiers** : le stockage de ces différentiels permet de reconstituer les fichiers sauvegardés dans l'état exact où ils se trouvaient à la fin de chacun des **90 derniers jours**.

### Sauvegardes intelligentes

**Paramétrage poste par poste** des données à sauvegarder, avec un **nombre de postes sauvegardés illimité**.

**1 même fichier n'est stocké qu'1 fois** grâce à la technologie de déduplication à la source qui permet de vérifier l'existence de fichiers en double sur l'ensemble des postes clients, même si ceux-ci ont été renommés. **Grâce à cette « Green » technologie, le volume stocké et les transferts quotidiens sont limités au strict minimum.**

### Sauvegardes ergonomiques

**Planification des sauvegardes** effectuée à la fréquence et au moment souhaité, de façon **automatique** (en règle générale, une sauvegarde journalière qui s'effectue de nuit, au moment où les ordinateurs et les réseaux sont disponibles).

**Interface graphique** intuitive et très simple d'utilisation permettant aux utilisateurs de **gérer eux-mêmes la restauration des fichiers** qu'ils souhaitent récupérer. Cette fonction représente un gain de temps non négligeable pour l'administrateur du réseau et pour les collaborateurs. (voir détail des fonctionnalités p.3)



L'intelligence de la sauvegarde

# Services inclus dans la prestation

## Historique de sauvegarde de 90 jours

Cette fonctionnalité vous permet de restaurer un fichier dans l'état, à une date donnée dans les 3 derniers mois. Possibilité d'extension de l'historique par simple paramétrage.

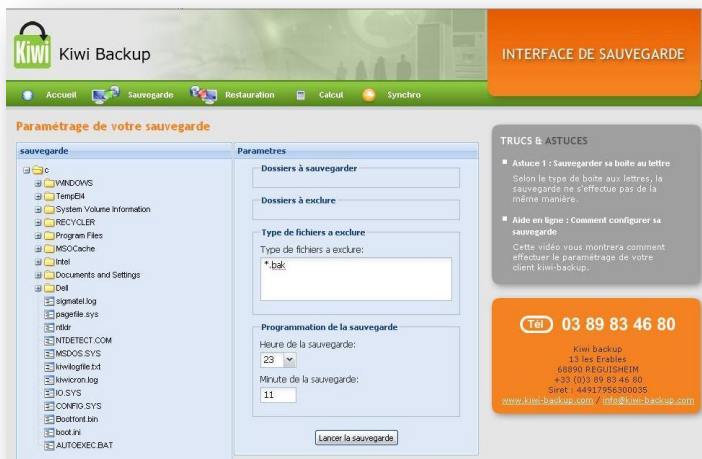
## Assistance téléphonique au 03 89 333 885

Notre service d'assistance téléphonique est à votre disposition du **lundi au vendredi**, de 8h30 à 12h et de 14h à 18h pour répondre à vos questions.

## Logiciel client Kiwi Backup

Ce produit sous licence est installé sur chaque poste ou serveur que vous désirez sauvegarder. Il vous permet de définir les données à sauvegarder et de les restaurer directement à l'emplacement d'origine ou à tout autre endroit de votre choix.

### Quelques fonctionnalités du logiciel client Kiwi Backup



#### Sélection des répertoires et fichiers à sauvegarder

Dans l'onglet « Sauvegarde », il suffit de « glisser-déposer » (drag and drop) les répertoires et fichiers que vous voulez sauvegarder dans la fenêtre « Dossiers à sauvegarder ».

#### Définition de l'heure de sauvegarde

Vous indiquez simplement l'heure de sauvegarde voulue dans la fenêtre « programmation de la sauvegarde ». Même l'interface fermée, un service Windows lancera la sauvegarde à l'heure choisie.

#### Restauration des fichiers

Pour restaurer un fichier, depuis l'onglet restauration, il suffit de sélectionner les répertoires et fichiers que vous voulez restaurer, et les « glisser-déposer » (drag and drop) dans la fenêtre «Dossiers à restaurer».

#### Sauvegarde des fichiers ouverts

Utilisation des fonctions « Windows Shadow Copy » (VSS)

