



Restaurer ses données rime avec simplicité et rapidité grâce à Kiwi Backup

L'intelligence de la sauvegarde

On parle beaucoup de sauvegarde de données. Mais le sujet qui en découle et créé le plus d'inquiétude est la restauration de ses données. Comment récupérer ses données suite à un crash, un virus, ou simplement un mauvaise manipulation de l'utilisateur ?

Naviguez sur le web et les pages html parlant de sauvegarde, et vous trouverez très vite des messages alarmants du type « vous allez définitivement endommager votre disque dur – ne touchez plus à rien – composez le numéro d'urgence..... » De quoi cauchemarder si cela vous arrive un vendredi soir.

Kiwi Backup a voulu faire simple, rassurant et permettre à l'utilisateur – sans formation préalable – grâce à des menus intuitifs – de **restaurer en quelques clics** ses données immédiatement, 7 jours sur 7, 24 heures sur 24.

Mode d'emploi (voir page 2 la capture d'écran et fichier jpg joint) :

Ouvrir l'interface Kiwi et cliquer sur l'icône «**Restauration**». L'ensemble des fichiers et répertoires sauvegardés apparaissent.

L'interface Restauration est partagée en trois zones :

- **Zone 1** : tous les répertoires et fichiers sauvegardés apparaissent en vert. Les répertoires ou fichiers qui ont été supprimés apparaissent sur le disque en gris (ils restent toutefois disponibles sur les disques de Kiwi Backup pendant 90 jours).
- **Zone 2** : elle affiche les fichiers contenus dans le répertoire, choisis dans la zone 1 (soit dans la copie d'écran ci-jointe « dossier d'aide »)
- **Zone 3** : si un fichier est sélectionné en zone 2, (soit dans la copie d'écran ci-jointe « previsionnel 2007.ods »), la zone 3 affiche les différentes versions disponibles de ce fichier, avec la date et l'heure à laquelle il a été sauvegardé.

Pour restaurer un fichier, il suffit de cocher en zone 3 la version désirée et lancer la restauration en cliquant sur la touche «Restaurer» en bas à droite.

Kiwi Backup demandera si le fichier est à restaurer en lieu et place d'origine, ou dans un autre répertoire.

Une version de test de Kiwi Backup est téléchargeable sur le site www.kiwi-backup.com.

A propos de la société Kiwi Backup :

Société alsacienne créée en 2003, Kiwi Backup utilise sa propre technologie de sauvegarde et propose 3 solutions :

- la sauvegarde en ligne
- la sauvegarde sur disque
- la même solution disponible en marque blanche.

Kiwi Backup fait partie du pôle de compétences TIC Grand Est (Technologies de l'Information et de la Communication) Rhénatic.



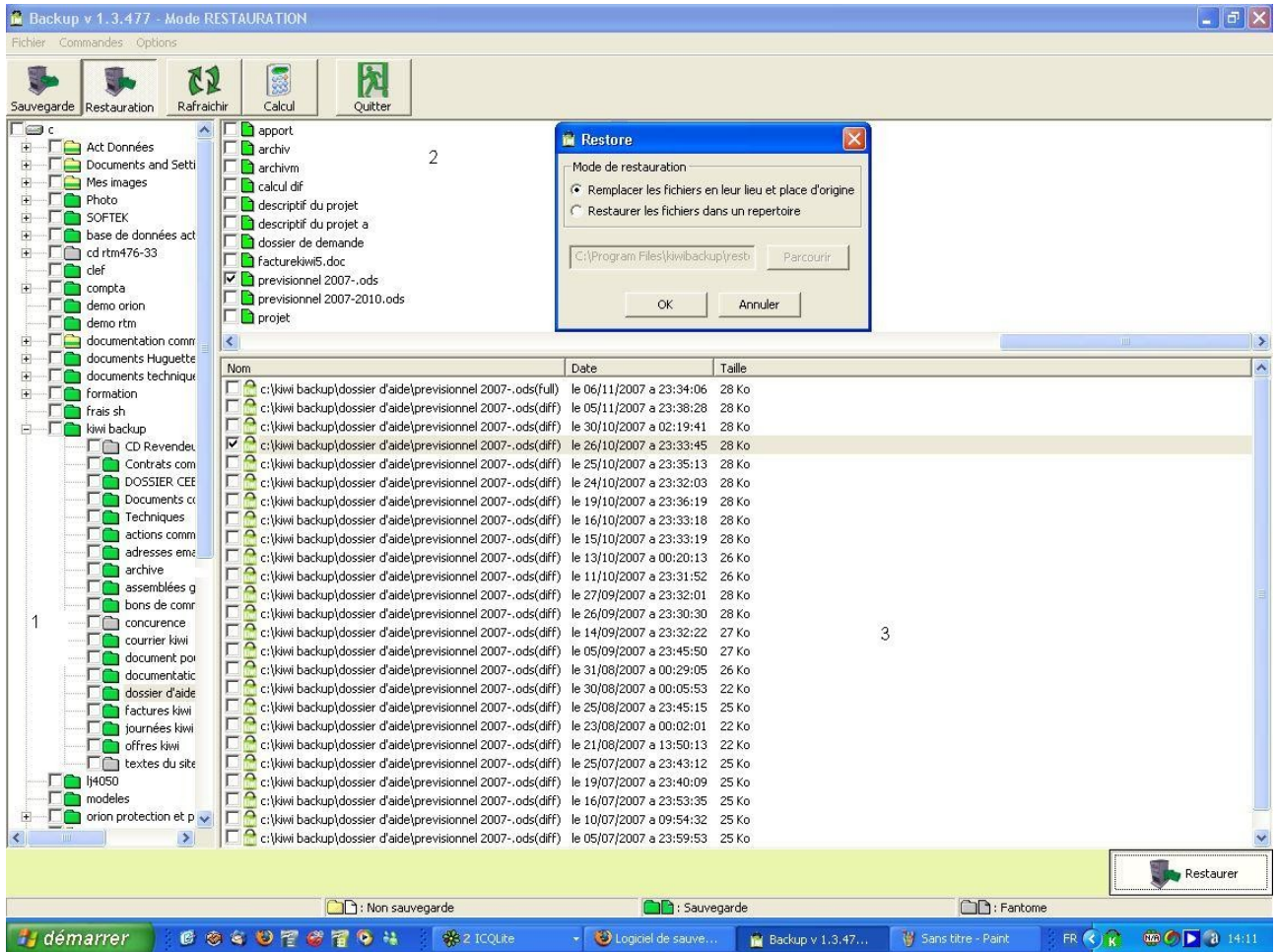
Contact presse :

Carole Marchal

Tél : 03 89 33 38 85

carole@kiwi-backup.com

Des visuels du produit Kiwi Backup sont disponibles sur notre site : www.kiwi-backup.com.



Interface restauration de Kiwi Backup